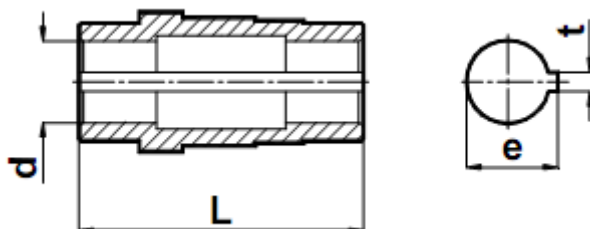




Специальные диаметры выходного вала (**двух=...**)



Тип	Размеры вала				Тип	Размеры вала			
	d	e	t	L		d	e	t	L
EN030.X0	<b>14</b>	<b>16,3</b>	<b>5</b>	66	EN080.X0	25	28,3	8	133
EN040.X0	14	16,3	5	82		28	31,3	8	
	<b>18</b>	<b>20,8</b>	<b>6</b>			30	33,3	8	
	19	21,8	6			<b>35</b>	<b>38,3</b>	<b>10</b>	
EN050.X0	20	22,8	6	98	28	31,3	8	156	
	18	20,8	6		35	38,3	10		
	19	21,8	6		38	41,3	10		
	20	22,8	6		40	43,3	12		
EN063.X0	<b>25</b>	<b>28,3</b>	<b>8</b>	122	<b>42</b>	<b>45,3</b>	<b>12</b>	185	
	24	27,3	8		45	48,8	14		
	28	31,3	8		50	53,8	14		
	30	33,3	8		EN125.X0	30	33,3		8
EN075.X0	25	28,3	8	120		35	38,3	10	
	<b>28</b>	<b>31,3</b>	<b>8</b>			40	43,3	12	
	30	33,3	8			<b>45</b>	<b>48,8</b>	<b>14</b>	
	32	35,3	10		50	53,8	14		
35	38,3	10		60	64,4	18			

\*\*\* Жирным шрифтом выделены стандартные параметры выходного вала